

Nõo vallavalitsus

vald@nvv.ee

Elva vallavalitsus

elva@elva.ee

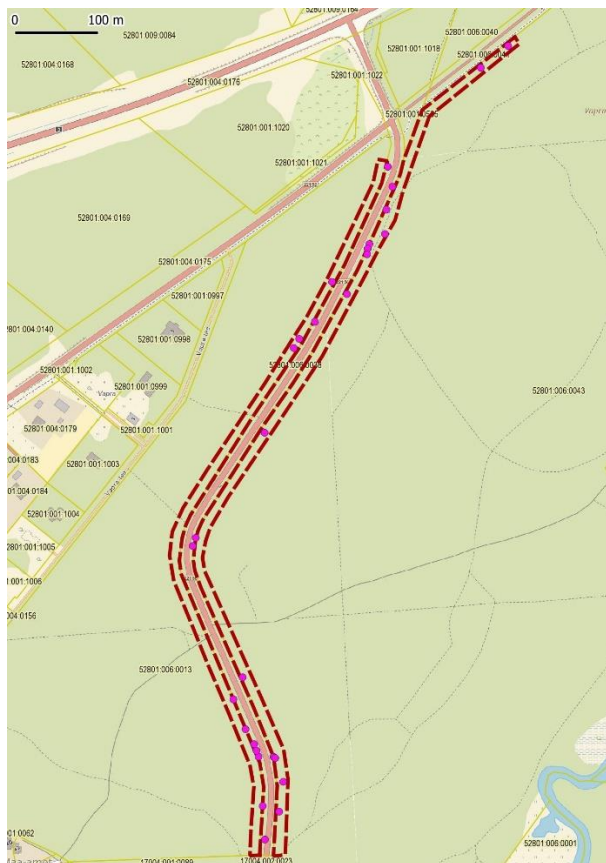
(digitaallalkirja kuupäev)

nr 3-1.60/2024/41

Vapramäe tormikahjustused ja ohtlikud puud

Anname teada, et RMK-l on plaanis Elva maastikukaitsealal Vapramäe kõrgendatud avaliku huviga alal (KAH) eemaldada tormikahjustused ja ohtlikud puud. Tööd teeme maaüksusel Nõo vallas Elva metskond 67 (katastritunnusega 52801:006:0013; kvartal PE062) ja Elva metskond 90 (katastritunnusega 52801:006:0043; kvartal PE063). Tööde ala asub Elva maastikukaitsealal tööd tehakse kooskõlastatult Keskkonnaametiga.

Vapramäe-Peedu tee ääres potentsiaalselt liiklejatele ohtlikud 47 kuivanud ja/või murdumisohtlikku üraskikahjustustega puud, mis võivad tuulega murduda ja teele kukkuda.



Joonis. Roosade punktidega on tähistatud langetatavad puud ja puudegrupid.

Töödega plaanime alustada augustist.

Palun looduskaitselise töö tegemisest KAH alal jagada teavet kohalikes infokanalites. Et Elva maastikukaitsealal toimub ohtlike puude langetamine lisaks veel mitmel teisel tööalal, saadame teile peagi eraldi kirjaga sellekohase ühise teate.

Lugupidamisega

(allkirjastatud digitaalselt)

Risto Sepp
Kagu regioon
Kaasamisspetsialist
513 0147
Risto.Sepp@rmk.ee